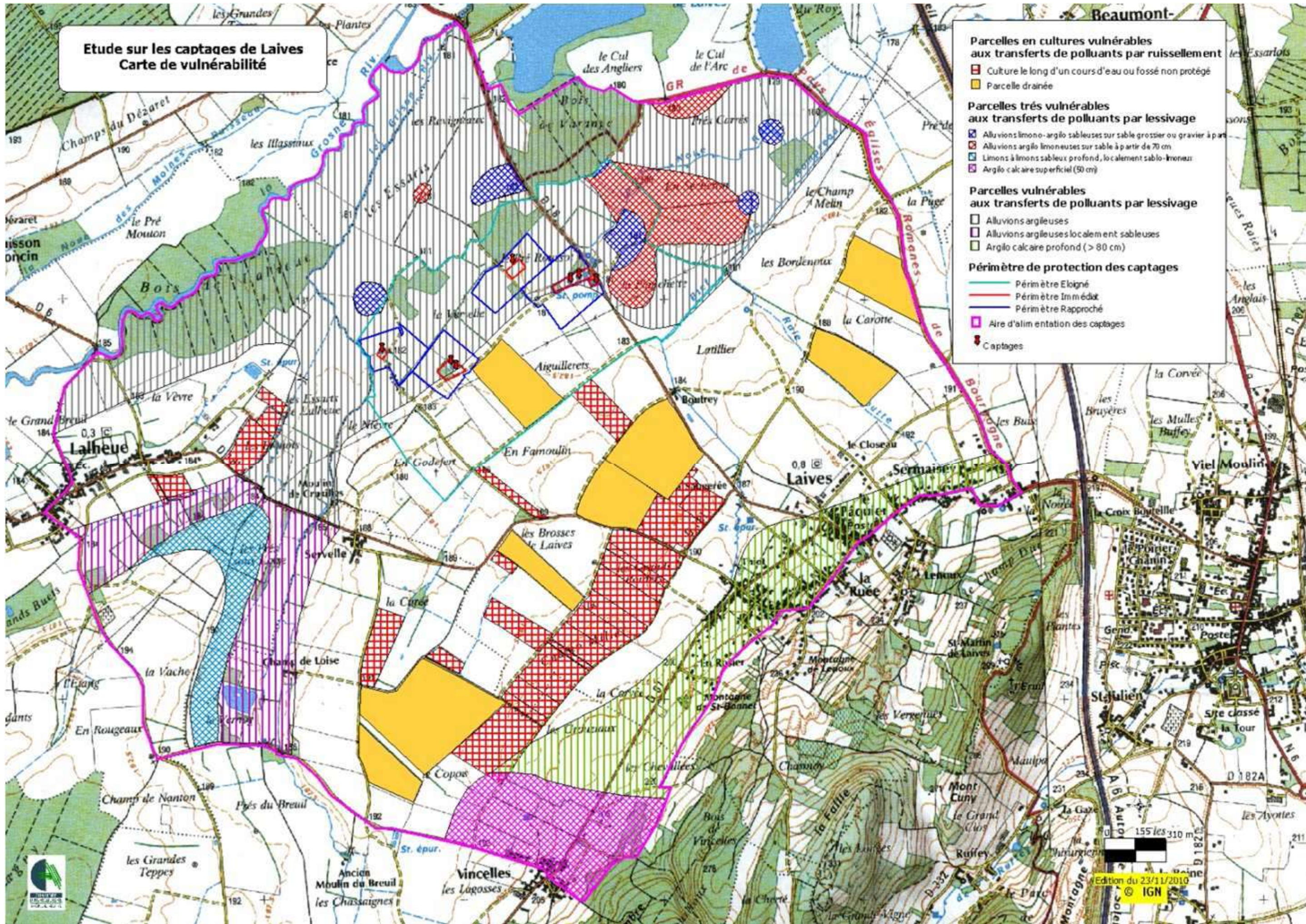


Etude sur les captages de Laives
Carte de vulnérabilité

- Parcelles en cultures vulnérables aux transferts de polluants par ruissellement**
 - Culture le long d'un cours d'eau ou fossé non protégé
 - Parcelle drainée
- Parcelles très vulnérables aux transferts de polluants par lessivage**
 - Alluvions limono-argilo sableuses sur sable grossier ou gravier à partir de 70 cm
 - Alluvions argilo limoneuses sur sable à partir de 70 cm
 - Limons à limons sableux profond, lo calémeut sablo-ironaux
 - Argilo calcaire superficiel (50 cm)
- Parcelles vulnérables aux transferts de polluants par lessivage**
 - Alluvions argileuses
 - Alluvions argileuses localement sableuses
 - Argilo calcaire profond (> 80 cm)
- Périmètre de protection des captages**
 - Périmètre Eloigné
 - Périmètre Immédiat
 - Périmètre Rapproché
 - Aire d'alimentation des captages
 - Captages



Edition du 23/11/2010
 © IGN