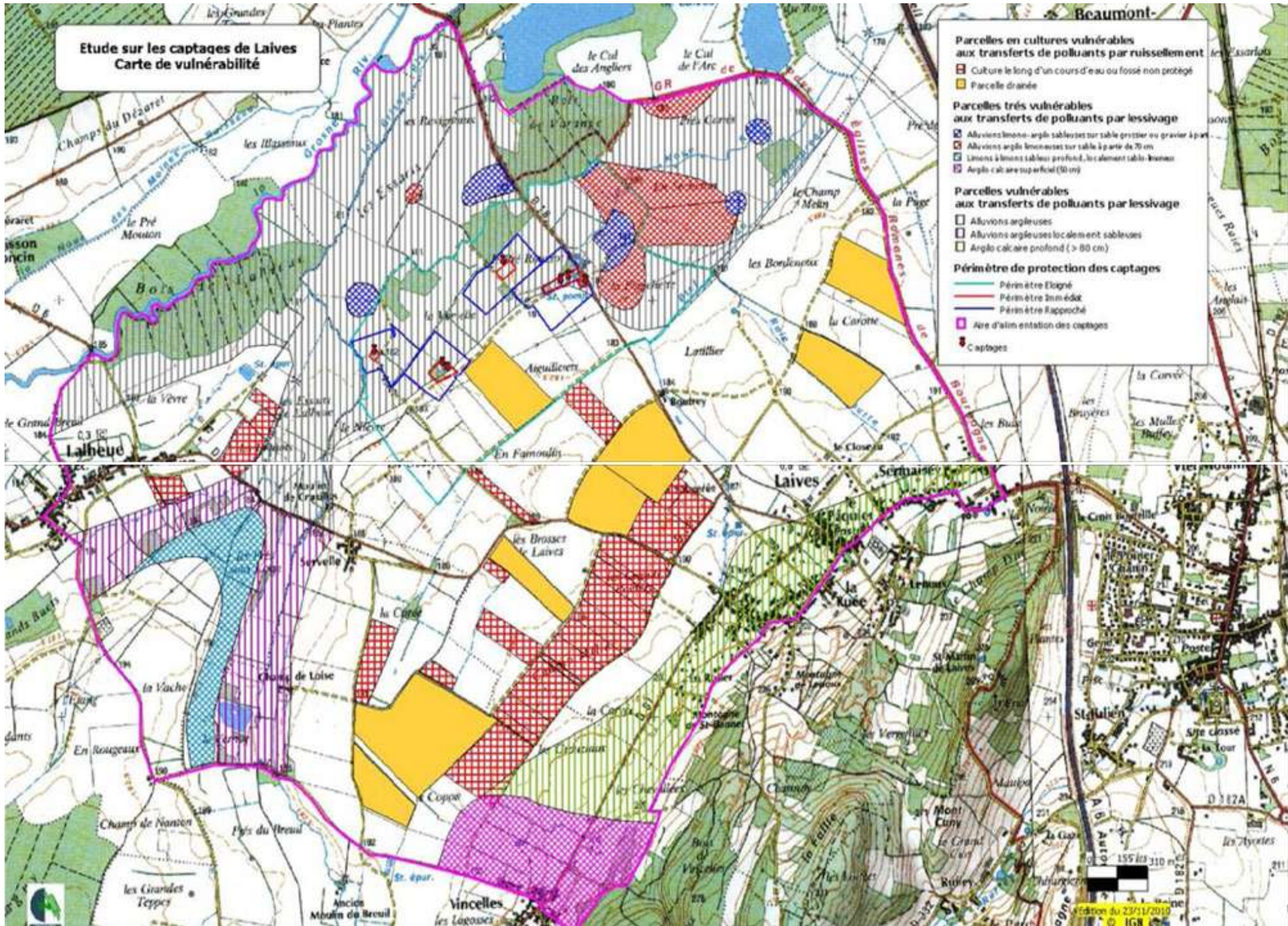


Etude sur les captages de Laives
Carte de vulnérabilité

- Parcelles en cultures vulnérables aux transferts de polluants par ruissellement**
- Culture le long d'un cours d'eau ou fossé non protégé
 - Parcelle drainée
- Parcelles très vulnérables aux transferts de polluants par lessivage**
- Aluvsions limono-argiles sableuses sur table grotte ou gravier à part
 - Aluvsions argiles limoneuses sur table à pente de 70 cm
 - Limons à limons tables profond, localement table limoneux
 - Argile calcaire superficielle (50 cm)
- Parcelles vulnérables aux transferts de polluants par lessivage**
- Aluvsions argileuses
 - Aluvsions argileuses localement sableuses
 - Argile calcaire profond (> 80 cm)
- Périmètre de protection des captages**
- Périmètre Eloigné
 - Périmètre 300m édit
 - Périmètre Rapproché
 - Aire d'alimentation des captages
- Captages**



édition du 23/11/2019

© IGN